



DOCK Architekten

Kiel

Abbruch / Neubau Zahnarztpraxis Howe Plön

Fertigstellung: November 2014

Bauherr: Daniela und Frank Howe

Architekt: DOCK Architekten, Kiel

Statik: Ingenieurbüro Dirk Schönefeldt, Kiel

Dentaldepot: Henry Schein Dental Kiel, Kiel

Fotos: DOCK Architekten

In direkter Nachbarschaft zur Johanniskirche aus dem Jahre 1685 und einem denkmalgeschützten ehemaligen Schulgebäude entstand nach Abbruch des bestehenden Gebäudes der Neubau der Zahnarztpraxis in Abstimmung mit der Denkmalpflege auf schmalen Grundstück unterhalb des Plöner Schlosses.

Auf ca. 320 m² Fläche finden sich in 2 Geschossen zzgl. Dachgeschoss die Zahnarztpraxis mit zurzeit 6 Behandlungsplätzen und Laborbereich.

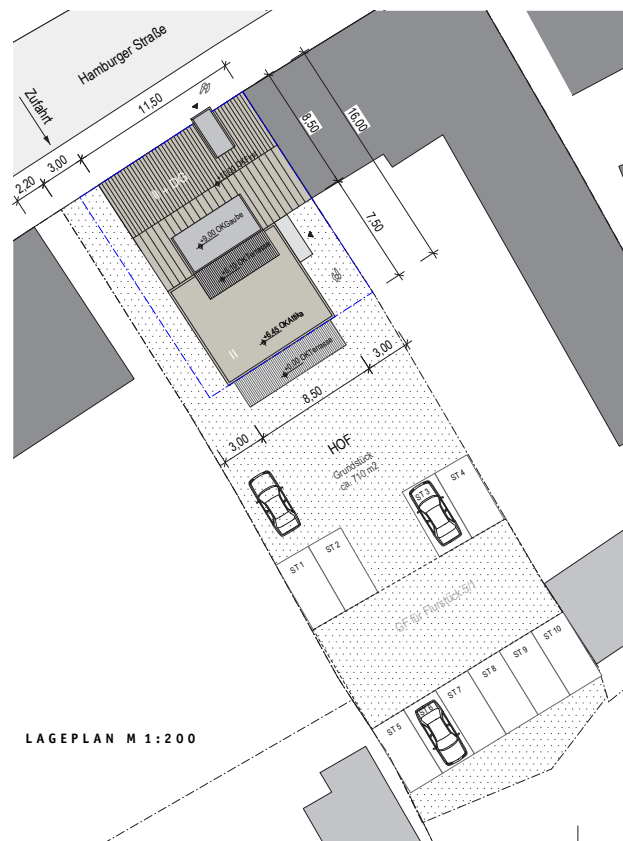
Ohne konventionelle Heizung wird das Gebäude über eine auf dem hinteren Flachdach befindliche Klimaanlage sowohl gekühlt als auch im Winter beheizt. Die Elektroinstallation ist als KNX-Netz ausgelegt, so dass zahlreiche Funktionen im Gebäude zentral gesteuert werden. Ein Aufzug gewährleistet die Barrierefreiheit über alle Geschosse. Kundenparkplätze wurden über eine schmale Zufahrt auf der Hofseite realisiert.

Führung:
DOCK Architekten

Uhrzeit:
Samstag,
13.06.2015,
14.00 Uhr

Sonntag,
14.06.2015,
14.00 Uhr

Treffpunkt:
Hamburger Str. 33
24306 Plön, hofseitiger Eingang



LAGEPLAN M 1:200