



## KINDER-WORKSHOP „Arbeiten mit Lehm“

**Betreuung: Stefan Mitbrodt | Herbert Wernery**

Teilnehmer: maximal 20 Kinder im Alter von 2-17 Jahren  
oder auch Erwachsene  
Bitte mitbringen: Matschkleidung und Handtuch, kleine Garten oder Sand-  
schaufel, Back- und Ausstechförmchen, altes, stumpfes Messer, kleiner  
Malpinsel

Anmeldung bei Herbert Wernery  
unter [wernery@t-online.de](mailto:wernery@t-online.de) oder Tel. 0451 290 851 96

**Betreuung:**  
Stefan Mitbrodt und  
Herbert Wernery

**Uhrzeit:**  
Samstag und  
Sonntag, 15. und  
16.06.2013, jeweils  
10.30-14.00 Uhr

**Treffpunkt:**  
Bäckerstraße 3-5,  
23564 Lübeck

Kinder haben Spaß und entdecken ihre Talente beim Spielen mit Lehm, beim Konstruieren von Kunstwerken und beim Erstellen von Objekten aus Lehm.

1. Den Lehm ohne mechanische Mittel aufbereiten, z.B. mit den Händen und Füßen.
2. Verschiedene Lehmrezepte ausprobieren, z.B. Lehmmischungen aus Sand, Stroh, Sägemehl, etc. herstellen
3. Künstlerische Gestaltung: Landschaften formen, Figuren und Gegenstände kneten, Teile aus Lehmku-chen kneten, schneiden, ritzen, etc.
4. Mit Lehm bauen: Rohlinge, Wände und Putze her-stellen
5. Lehm als Heilerde nutzen





**petersen pörksen partner architekten + stadtplaner | bda**  
Lübeck | Hamburg

## Gemeinschaftsschule Lauenburgische Seen Ratzeburg

Fertigstellung: Februar 2013

Bauherr: Schulverband Ratzeburg

Tragwerksplanung: Ing.-Büro Schreyer, Bad Oldesloe

TGA: Wrage Herzog + Partner, Mölln

Energiekonzept: KAplus Ing.-Büro Vollert, Eckernförde

LA: Brien Wessels Werning, Lübeck

Fotos: Julius Tietze | petersen pörksen partner

### Führung:

Klaus-H. Petersen  
Architekt BDA und  
Stadtplaner DASL

### Uhrzeit:

Samstag,  
15.06.2013,  
13.00 Uhr und Sonn-  
tag, 16.06.2013,  
13.00 Uhr

### Treffpunkt:

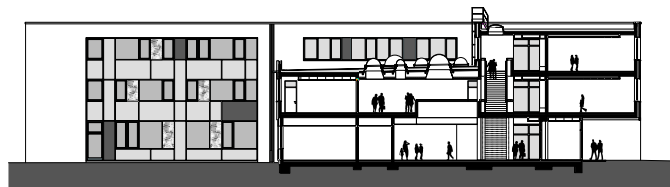
Heinrich-Scheele-  
Straße 1 (Ecke  
Mechower Straße),  
23909 Ratzeburg

Mit dem Neubau der Gemeinschaftsschule soll die heterogene Bestandsbebauung am Schulstandort Vorstadt zu einem Gesamtensemble zusammengebunden werden.

Das kompakte Gebäude entfaltet mit seiner Präsenz als öffentliches Haus seine Wirkung und fügt sich gleichzeitig mit seiner baukörperlichen Struktur und Materialität maßstäblich in sein Umfeld ein.

Der U-förmige Baukörper umschließt den Mittelpunkt der Schule, eine großzügige zweigeschossige Halle als Forum für Veranstaltungen, Mensa und Mehrzwecknutzungen. Räume für Musik und darstellendes Spiel sind im Erdgeschoss direkt angeschlossen.

Galerieartig sind dem Forum im Obergeschoss freie Lernorte und eine gläserne Bibliothek zugeordnet, die das besondere pädagogische Konzept der Schule unterstützen.





## JANIAK + LIPPERT Architekten und Ingenieure GmbH

Fockbek

### Neubau Jugendherberge mit 168 Gästebetten Ratzeburg

Fertigstellung: September 2012

Bauzeit: Dezember 2010 – September 2012

Bauherr: Deutsches Jugendherbergswerk, Landesverband Nordmark e. V.

Tragwerksplanung: Ing.-Büro Borowski + Partner, Eckernförde

Haustechnik: Planungsbüro Bunkus, Schleswig

Elektroplanung: Ing.-Büro GDP, Rendsburg

Bodengutachten: GSB, Grundbauingenieure, Bredenkamp

B-Plan: Büro für Bauleitplanung Czieslinski, Bornhöved

Fotos: Jörg Lippert

Die Planung der Jugendherberge Ratzeburg wurde in einem Architekturwettbewerb 2006 mit dem 1. Preis ausgezeichnet und in der Zeitschrift wettbewerbe aktuell 10/2006 veröffentlicht. Die neue Jugendherberge liegt direkt am Ratzeburger See. Der 1-3geschossige Neubau mit ca. 3.100 m<sup>2</sup> Nutzfläche wurde von Dezember 2010 bis September 2012 auf einem ehemaligen Parkplatz errichtet. In 47 Gästezimmern mit 2-4 Betten sind die insgesamt 168 Gästebetten untergebracht, überwiegend mit Seeblick und eigener Sanitärzelle. Neben 7 Tages- und Clubräumen verfügt das Gebäude über Freizeiträume, einen Fahrradraum, einen Saunabereich mit Ruheraum und Seeblick, eine Dachterrasse auf 300 m<sup>2</sup> mit Seeblick sowie 2 hauseigene Boots- und Badestege. Die neue Herberge kann neben ihrer exponierten Wasserlage zum See ein umfangreiches Freizeitangebot, einen modernen Küchenbereich für Vollverpflegung, einen hohen Sanitätschlüssel für die Zimmer sowie Barrierefreiheit bieten.

**Führung:**  
JANIAK + LIPPERT  
Architekten und  
Ingenieure GmbH

**Uhrzeit:**  
Samstag,  
15.06.2013,  
15.00 Uhr und Sonntag,  
16.06.2013,  
15.00 Uhr

**Treffpunkt:**  
Eingangshalle der  
Jugendherberge,  
Reeperbahn 6,  
23909 Ratzeburg

