



rimpf ARCHITEKTUR

Eckernförde

Neubau Apartmenthaus Eckernförde

Fertigstellung: Mai 2014

Bauherr: Penta Nord Immobilien GmbH & Co. Hafenspitze KG, Eckernförde
Projektentwicklung/ Architektur/ Planung: rimpf ARCHITEKTUR, Eckernförde
Tragwerksplanung: Ingenieurbüro für Struktur + Festigkeit, Kiel

Haustechnik: Heidemann + Estrum, Kiel

Fotos: rimpf ARCHITEKTUR, Eckernförde

Der seit vielen Jahren brachliegende Hafen in Eckernförde wird derzeit revitalisiert und einer neuen Nutzung zugeführt. Im ersten Bauabschnitt wurde an der Spitze des Hafens ein Apartmenthaus mit 42 gewerblichen Ferienapartments und Gastronomie gebaut.

Das Gebäude öffnet sich winkelförmig zu den Kaianten des Hafens und der Ostsee. Hierdurch entstand ein zweiseitig eingerahmter Platz, der durch ein zweiteiliges Segel und die Kaimauern definiert wird.

Das Segel ist Landmarke und Orientierungspunkt für die Hafeneinfahrt von See und von Land. Der Platz kann wegen der Abschirmung der Nachbarbebauung als Ort für laute Musikveranstaltungen genutzt werden.

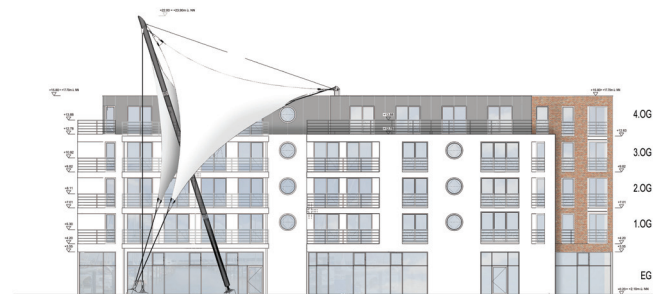
Die Kombination von hellen Putzflächen, Klinkern am Sockel- und an der Fassade, sowie großzügig verglasten Apartments gibt dem Gebäude ein elegantes maritimes Äußeres.

Führung:
Stefan Rimpf, Architekt BDA

Uhrzeit:
Samstag,
13.06.2015,
10.00 Uhr

Sonntag,
14.06.2015,
10.00 Uhr

Treffpunkt:
Hafenspitze No. 1
(unter dem Segel)
24340 Eckernförde



ANSICHT NORD - OST



Grundriss M 1:100
OBERGESSCHOSS
Stand 16.02.2012