



## MIBFELDT KRAß ARCHITEKTEN BDA

Lübeck

### Lutherkirche Lübeck

Baujahr / Sanierung und Ausbau: 1936 / 2014

Statik: Baubüro Kröger und Steinchen, Lübeck

Künstler: Werner Mally, München

Lichtplanung: Bleschke Kunstlicht Hamburg Design GmbH

Akustik: Taubert und Ruhe, Pinneberg

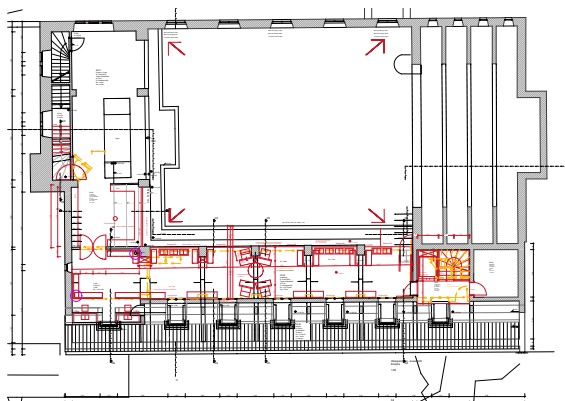
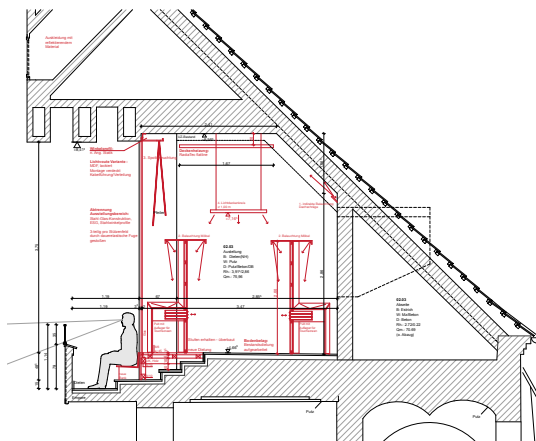
Ausstellungskonzept: Dr. Karen Meyer-Rebentisch

Beteiligte: Dr. Heiko Seidel, Dezernat Bauwesen, Nordkirche, Wolfgang Möller, Bauabteilung Kirchenkreis Lübeck-Lauenburg

Fotos: Alexander Voss

Die denkmalgeschützte Lutherkirche in Lübeck gehört zu den wenigen Kirchen in Norddeutschland, die zur Zeit der NS-Herrschaft gebaut wurden. Formal stark der Romanik verpflichtet strahlt sie als Ziegelbau mit wenigen Öffnungen etwas sehr dominantes aus. Sie ist genordet und in ihrer Geschichte eng mit dem ehemaligen „Märtyrer“ und Gemeindepastor Stellbrink verbunden. Ihm und seinen drei katholischen Kollegen sollte eine Ausstellung gewidmet werden. Alle drei sind als Gegner der NS hingerichtet worden.

Das Schaffen eines Gedenkortes war die Bauaufgabe. Der Vorschlag und die Herausforderung war die bauliche Integration des Themas in das Gotteshaus. Gefunden wurde der Emporenbereich, der gläsern abgetrennt wurde, um einerseits Temperaturniveau und Akustik getrennt zu halten, andererseits die direkte optische Verbindung herzustellen.



**Führung:**  
Mißfeldt Kraß  
Architekten BDA

**Uhrzeit:**  
Samstag,  
13.06.2015,  
13.00 Uhr

**Treffpunkt:**  
Moisinger Allee 96  
23558 Lübeck